

プリントアウトした後、外側の青い線でカットして貼り合わせてください。



かぶとの型紙

Yamaguchi Prefectural Art Museum

左上

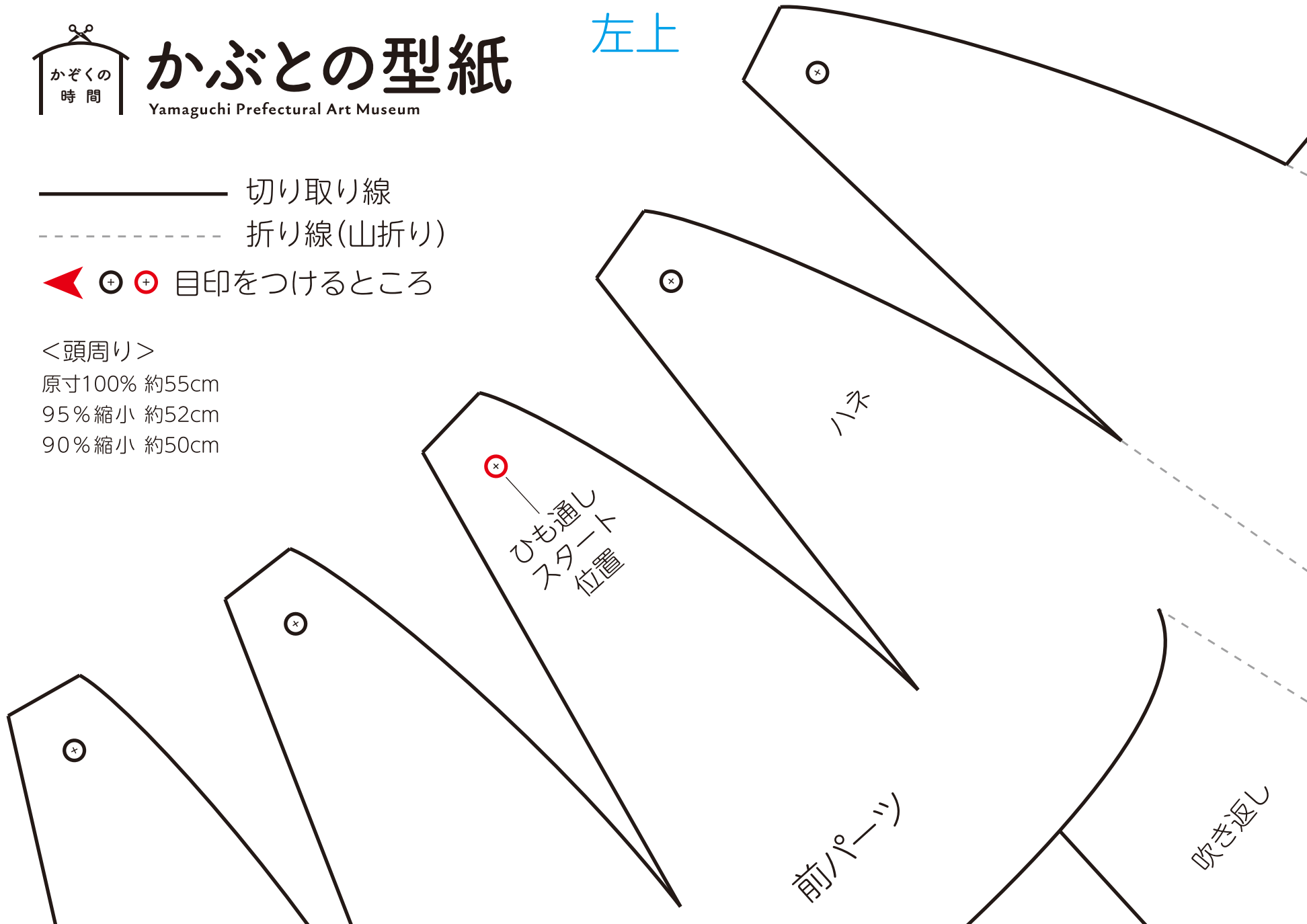
- 切り取り線
- - - - 折り線(山折り)
- ◀ ⊕ ⊕ 目印をつけるところ

<頭周り>

原寸100% 約55cm

95%縮小 約52cm

90%縮小 約50cm



前パーツ

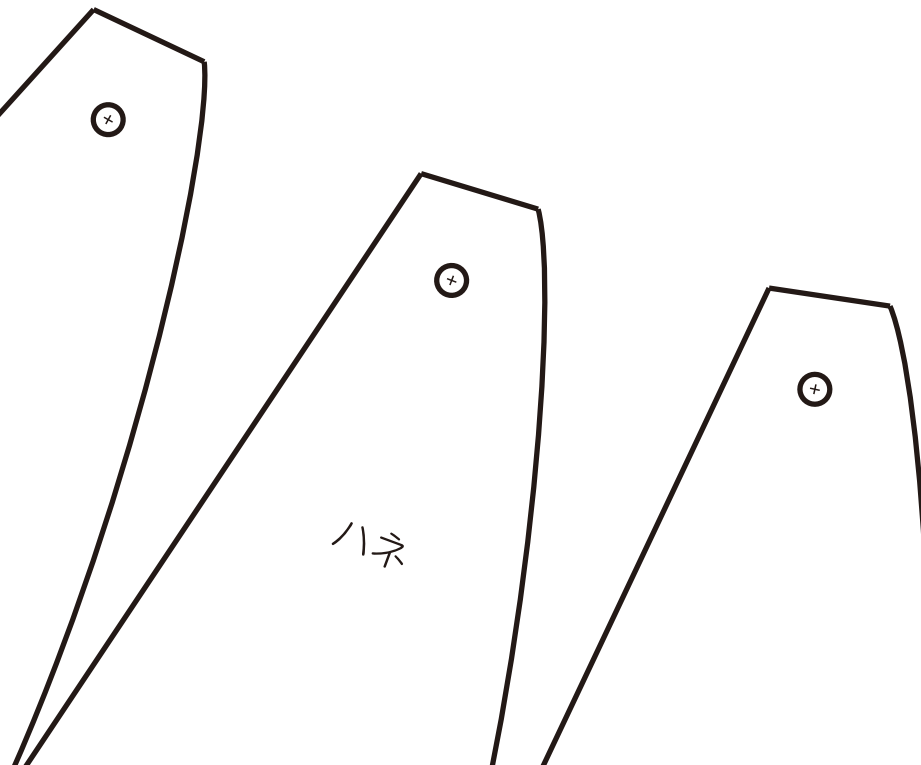
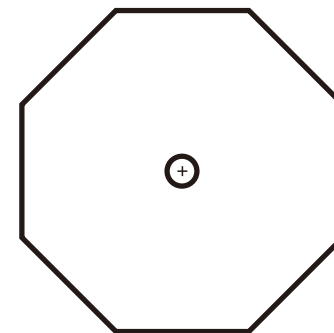
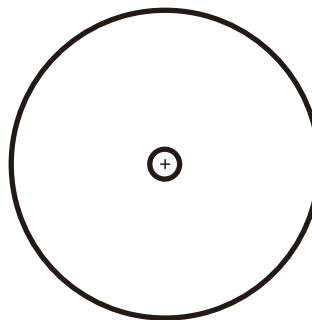
ハズ

吹き返し

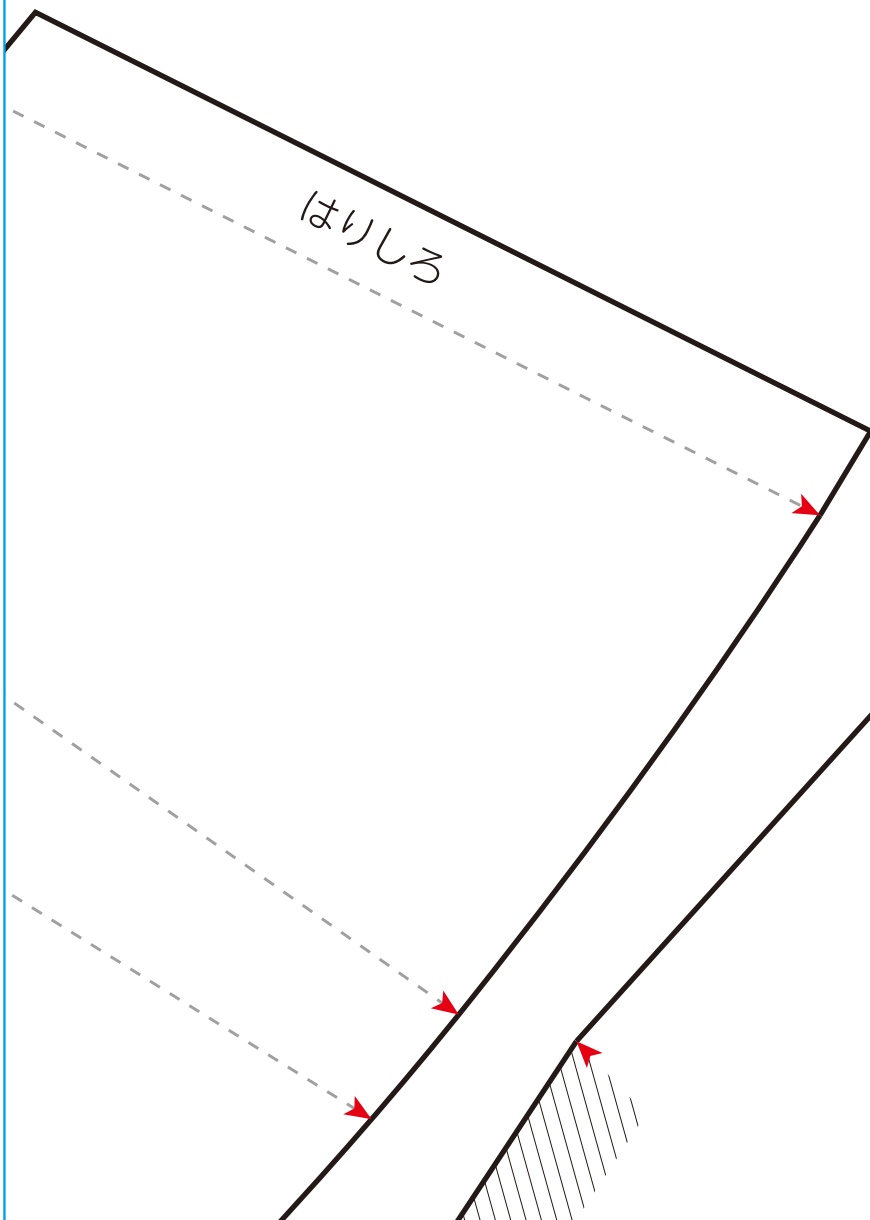
ひも通し
スタート
位置

右上

頭のてっぺんに付ける
パーツ



ハネ



はりしろ

プリントアウトした後、外側の青い線でカットして貼り合わせてください。

プリントアウトした後、外側の青い線でカットして貼り合わせてください。

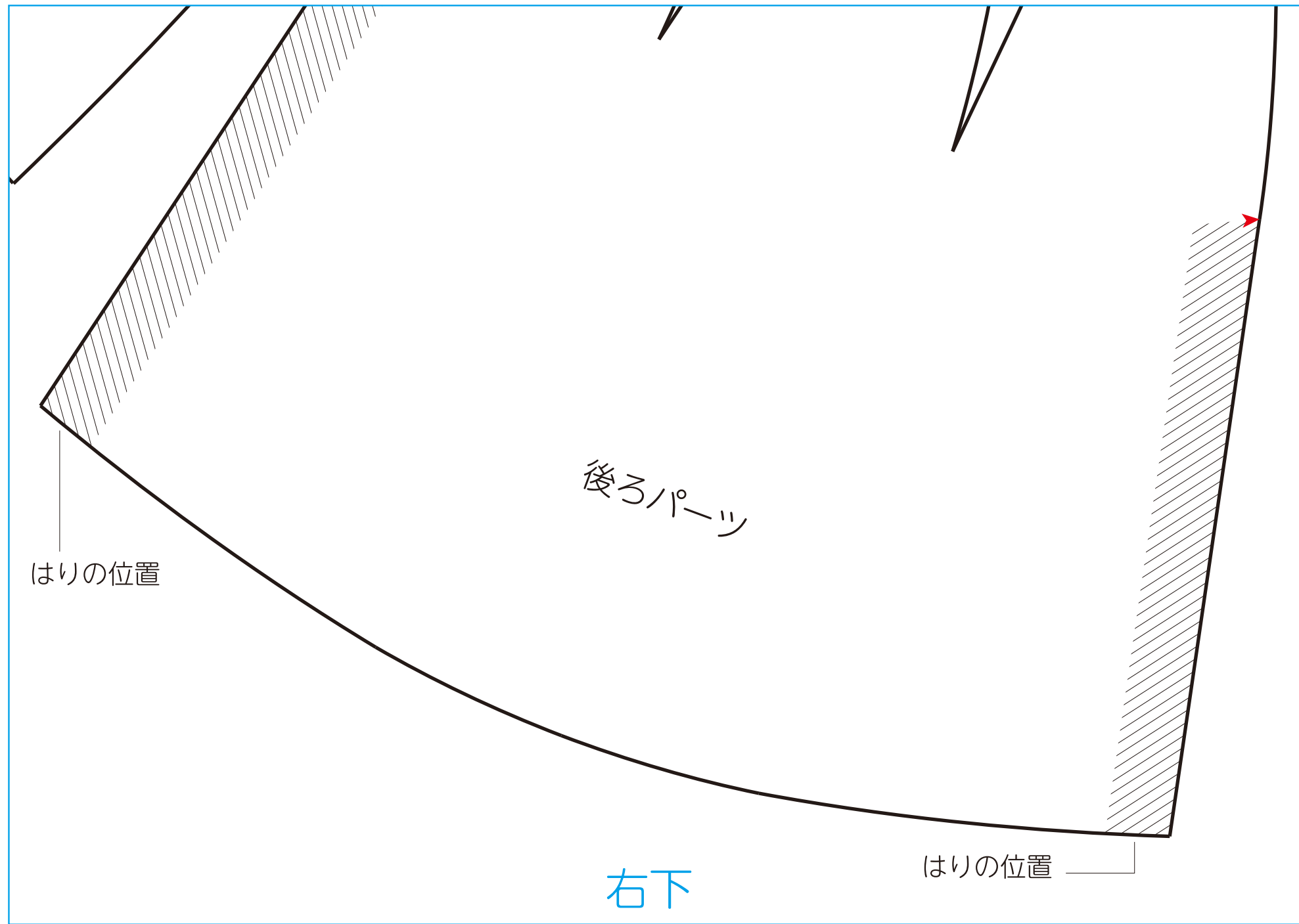
ぐん(1/2)

吹き返し

点線は折り線なので
切り取らないでください。

左下

プリントアウトした後、外側の青い線でカットして貼り合わせてください。

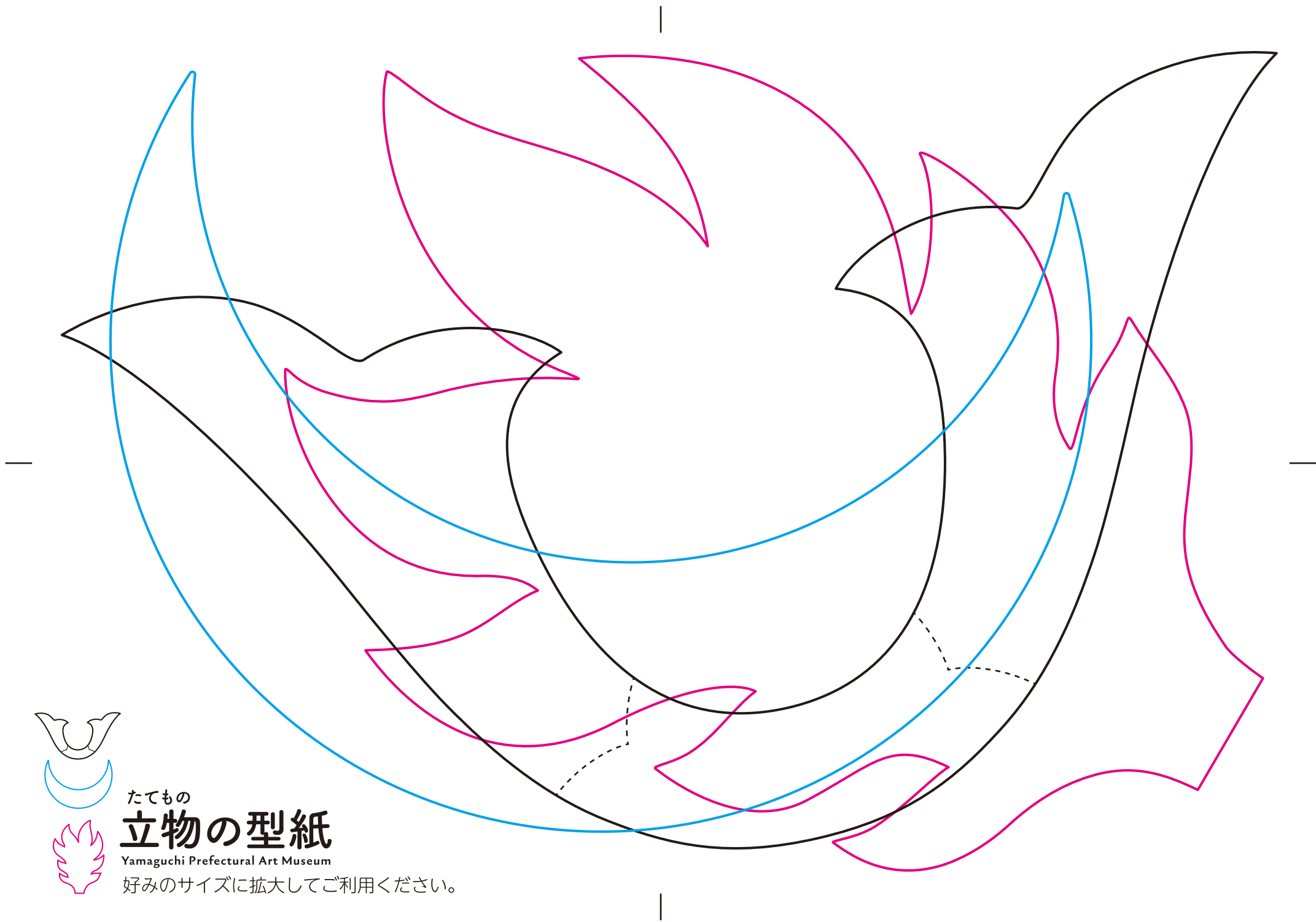


はりの位置

後ろパーツ

右下

はりの位置



たてもの

立物の型紙

Yamaguchi Prefectural Art Museum

好みのサイズに拡大してご利用ください。